

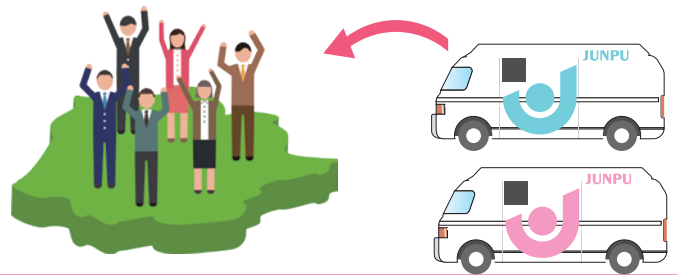
岡山南商工会員様

巡回健診サテライト型会場（淳風会 健活サロン）のご案内

岡山県内エリアに巡回バスが出張します！

淳風会 健活サロン

巡回健診サテライト会場



- ・お近くでご都合の良い日程を選択できます！
- ・Webサイトから簡単にご予約できます！
- ・乳がん検診（マンモグラフィ）、子宮頸がん検診もご受診いただける会場をご用意しております！

受診コース・料金について

 全国健康保険協会 岡山支部 35歳以上の従業員様
協会けんぽ

被扶養者様・配偶者様

生活習慣病予防健診（一般健診）

協会けんぽの補助で **5,282**円/1人(税込)

定期健康診断の受診項目

- ・既往歴、業務歴調査
- ・自覚症状、他覚症状有無
- ・身長、体重、腹囲測定
- ・視力、聴力
- ・胸部X線、喀痰
- ・血圧測定
- ・尿検査
- ・血中脂質検査
- ・安静時心電図
- ・貧血検査
- ・肝機能検査
- ・血糖検査

がん検診なども追加

- ・胃がん検査（胃部X線）
- ・大腸がん検査（便潜血）
- ・尿検査（尿潜血）
- ・貧血検査（白血球数など）
- ・腎機能検査
- ・特定保健指導（該当者）

+

健診コストダウンと
従業員の満足度向上！

協会けんぽ 特定健診

通常 7,500円相当の検査が **0**円



身長・体重



腹囲測定



血圧測定



血液

8

項目



尿

2

項目

・尿糖
・尿蛋白

- ・血中脂質検査（中性脂肪、HDLコレステロール、LDLコレステロール）
- ・肝機能検査（GOT、GPT、γ-GTP）
- ・血糖検査（空腹時血糖、HbA1c）

糖尿病や高血圧、脂質異常症など生活習慣病の
リスクを検査します。

国保ご加入事業所様・34歳以下の従業員様

定期健康診断 **11,000**円/1人(税込)

定期健康診断の受診項目

- ・既往歴、業務歴調査
- ・自覚症状、他覚症状有無
- ・身長、体重、腹囲測定
- ・視力、聴力
- ・胸部X線、喀痰
- ・血圧測定
- ・貧血検査
- ・尿検査
- ・肝機能検査
- ・血中脂質検査
- ・血糖検査
- ・安静時心電図

申込み締切：各開催日の2週間前まで 詳しくは裏面をご覧ください。



一般財団法人 淳風会
淳風会健康管理センター 集団健診部
JUNPUKAI HEALTH MAINTENANCE CENTER

お問い合わせはこちら

TEL : 086-281-5082

担当：健診普及推進一課
受付時間：月曜～金曜日 9:00～17:00

岡山南商工会員様 限定オリジナル特典

無料！ 選べるオプション検査



下記から 1 つお選びください

※申込書に希望番号を記載ください

Web での申込の場合は、備考欄へ番号記載をお願いします

1 **前立腺がん検査**
※男性専用

PSA 検査
前立腺がんの可能性を見るものです。男性人気 No.1 の検査です。

2 **女性疾病リスク検査**
※女性専用

CA125 検査 ※妊娠中の方は、生理的に腫瘍マーカーの値が上昇するためご受診いただけません。
卵巣がん・子宮体がん等の女性特有のがんのリスクを調べるものです。

3 **心疾患・心臓検査**

NT-proBNP 検査
糖尿病、高血圧症、脂質異常症と言われたことがある方におすすめです。

4 **新型コロナウイルス抗体検査**

新型コロナウイルス抗体検査
新型コロナウイルスワクチンを接種された方を対象に、ワクチンを接種して得られる中和抗体の有無を調べます。

5 **骨粗しょう症検査**

超音波検査
超音波で踵（かかと）の骨を測定し、骨粗しょう症の危険性を調べます。男性もご受診いただけます。

岡山市南区エリア開催会場のご案内

会場番号	エリア	実施日	受付時間（予定）	会場	乳がん 検診	子宮頸がん 検診	定員
OS-1	南区	4月25日（木）	PM	うさぎやレンタルスペースアンサンブル 岡山市南区千鳥町 1-17	-	-	75名 （うち胃部検診 40名）
OS-2	南区	5月17日（金）	AM	岡山南商工会 灘崎支所 岡山市南区片岡 837-7	有	有	75名 （うち胃部検診 40名）
OS-3	南区	6月13日（木）	PM	コート岡山南 岡山市南区当新田 420-4	-	-	75名 （うち胃部検診 40名）
OS-4	南区	7月10日（水）	AM	岡山南商工会 灘崎支所 岡山市南区片岡 837-7	有	有	75名 （うち胃部検診 40名）
OS-5	南区	8月8日（木）	AM	うさぎやレンタルスペースアンサンブル 岡山市南区千鳥町 1-17	有	有	75名 （うち胃部検診 40名）
OS-6	南区	9月12日（木）	PM	コート岡山南 岡山市南区当新田 420-4	-	-	75名 （うち胃部検診 40名）
OS-7	南区	10月30日（水）	PM	うさぎやレンタルスペースアンサンブル 岡山市南区千鳥町 1-17	有	有	75名 （うち胃部検診 40名）
OS-8	南区	11月5日（火）	AM	岡山南商工会 灘崎支所 岡山市南区片岡 837-7	-	-	75名 （うち胃部検診 40名）
OS-9	南区	12月2日（月）	PM	コート岡山南 岡山市南区当新田 420-4	-	-	75名 （うち胃部検診 40名）
OS-10	南区	2月3日（月）	AM	うさぎやレンタルスペースアンサンブル 岡山市南区千鳥町 1-17	-	-	75名 （うち胃部検診 40名）

お申し込み方法 申込み締切：各開催日の 2 週間前まで

FAX でのお申込み

別紙の申込書を記入のうえ
FAX 送付をお願いします。

FAX : 086-282-5333

Web でのお申込み



▲法人単位での申込み



▲個人での申込み



Web 申込みの注意点

選べるオプション検査をご利用いただくために、備考欄へ希望オプション番号を入力してください。

(①・②・③・④・⑤)

上記の会場一覧以外にも、県南各所に年間 80 会場の会場を設けております

詳しくは Web 申込みコードにアクセスしてご覧ください